

La France à la Loupe - Aide en ligne

Ce logiciel permet à tout généalogiste ou personne qui s'intéresse à la généalogie ou à l'histoire de retrouver et de géolocaliser des lieux, des toponymes, des communes anciennes... et de comprendre un peu mieux l'histoire de ses ancêtres.

Vous venez de découvrir un nouveau lieu lors de vos recherches généalogiques et vous ne savez pas le situer ?

Vous souhaitez rechercher l'origine d'un époux dans les villages voisins du lieu de mariage ?

Vous savez que votre ancêtre est né à tel endroit mais le nom de hameau est non localisable ?

Ou encore vous avez déniché un acte dont le lieu est partiellement lisible ?

Vous savez que les noms de famille sont souvent dérivés de noms de lieux et vous souhaitez enquêter à ce sujet ?

Adoptez la France à la Loupe !

Quelles sont les fonctionnalités de La France à la Loupe ?

La France à la Loupe vous permet de rechercher et localiser instantanément une commune ou un toponyme. Les données sont extraites de l'IGN.

Plusieurs niveaux d'affichage sont disponibles sur la carte:

- France
- Régions
- Départements
- Communes et communes voisines
- Bailliages
- Zoom et dézoom sur la carte avec la molette

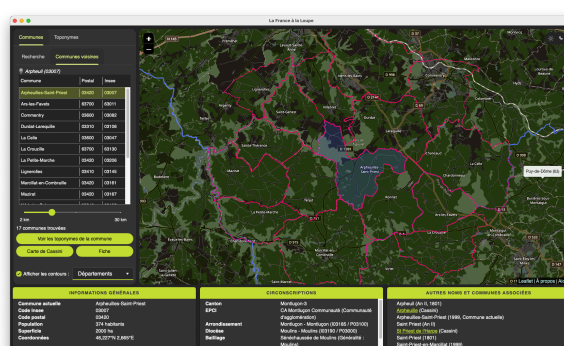
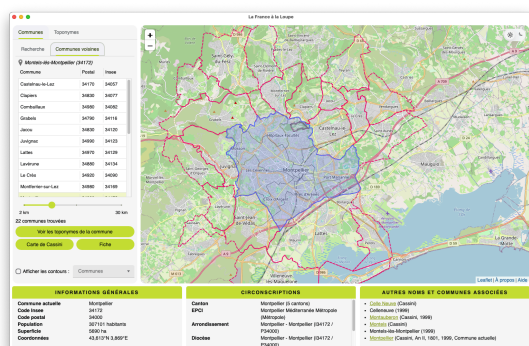
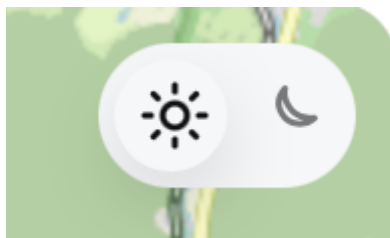
Il est également possible d'afficher les limites des circonscriptions administratives.

Une fois la commune recherchée trouvée, France à la Loupe propose différentes informations propres à la commune. Ces résultats sont divisés en 3 catégories :

- Informations générales
- Circonscriptions
- Autres noms et communes associées

Mode clair/mode sombre

Vous avez la possibilité de choisir entre le mode clair et le mode sombre. Pour cela vous trouverez en haut à droite de la carte les icônes lune et soleil. Pour passer en mode sombre, il vous suffit de cliquer sur l'icône lune et sur l'icône soleil pour repasser en mode clair.



Rechercher une commune ou un toponyme

Vous avez plusieurs possibilités pour lancer une recherche de commune ou de toponyme dans La France à la Loupe, en fonction des informations dont vous disposez.

Avant de lancer une recherche, sélectionnez le type de recherche que vous souhaitez effectuer : commune ou toponyme.

Par nom

Pour trouver une commune ou un toponyme, il suffit de taper son nom dans la barre de recherche.

Si vous n'avez pas le nom complet, il vous suffit de rentrer les informations en votre possession, le logiciel s'occupe du reste.

Voici différentes façons d'entrer les données dans la barre de recherche:

- Vous n'avez que le début du nom : entrez les premières lettres et lancez la recherche. Le logiciel vous propose alors une liste de toutes les communes répertoriées dont le nom commence par les lettres renseignées.

Ex: "éti" = Saint-Étienne

- Vous avez en votre possession uniquement les dernières lettres de la commune, entrez dans la barre de recherche le symbole étoile (*) puis la fin du nom. Lancez la recherche et le logiciel vous propose une liste de communes dont le nom se termine par ces lettres là.

Ex: “*enne” = Saint-Étienne

- Vous avez des caractères manquant au milieu du nom de la commune, écrivez les premières lettres connues, puis le symbole étoile (*) et enfin les dernières lettres du nom.

Ex: “Ét*ne” = Saint-Étienne

The screenshot shows a web application interface for searching communes. On the left, there's a search bar with 'Mont*' entered. Below it, a table lists search results with columns for 'Commune', 'Postal', and 'Insee'. The results include 'La Madelaine-sous-Montreuil', 'La Monnerie-le-Montel', 'La Montagne', 'La Montagne', 'La Montagne', 'La Montagne', 'La Montagne', 'La Montagne des Piques', and 'La Montagne-en-Leveuf'. To the right of the table is a map of the region. Below the search bar, there are buttons for 'Rechercher', 'Voir les toponymes de la commune', 'Carte de Cassini', and 'Fiche'. At the bottom, there are three sections: 'INFORMATIONS GÉNÉRALES', 'CIRCONSCRIPTIONS', and 'AUTRES NOMS ET COMMUNES ASSOCIÉES'.

Commune	Postal	Insee
La Madelaine-sous-Montreuil	62170	62535
La Monnerie-le-Montel	63650	63231
La Montagne	58420	58130
La Montagne	70310	70352
La Montagne	23110	23167
La Montagne	44620	44101
La Montagne	58420	58130
La Montagne	03250	03113
La Montagne des Piques	71120	71021
La Montagne-en-Leveuf	42560	42240

INFORMATIONS GÉNÉRALES		CIRCONSCRIPTIONS		AUTRES NOMS ET COMMUNES ASSOCIÉES	
Commune actuelle	Ferrières-sur-Sichon	Canton	Lapalisse	<ul style="list-style-type: none"> Cheval Algon (An II) Cheval-Rigon (1999) Cheval-Rigon (Cassini) Ferrière (Cassini) Ferrière (An II) Ferrière et Chevaligont (1801) Ferrières-sur-Sichon (1999, Commune actuelle) 	
Code Insee	03113	EPCI	CA Vichy Communauté (Communauté d'agglomération)		
Code postal	03250	Arrondissement	Vichy - Vichy (03310 / P03200)		
Population	506 habitants	Diocèse	Moulins - Moulins (03190 / P03000)		
Superficie	3860 ha	Baillage	Sénéchaussée de Moulins		
Coordonnées	46,020°N 3,648°E				

Par toponymes

En dessous de la barre de recherche, vous avez la possibilité de choisir le type de toponyme à rechercher ainsi que le lieu.

Il est possible de rechercher les types de lieux suivants:

- Lieu-dit habité
- Lieu-dit non habité
- Communication
- Hydrographie
- Orographie
- Divers

Par code postal ou code Insee

Vous pouvez également rechercher des communes ou des toponymes par numéro de département.

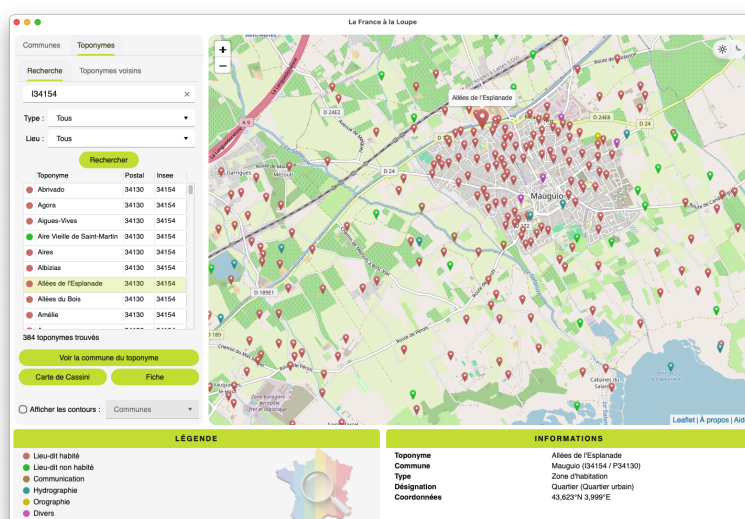
Ex: en tapant “34”, le logiciel affichera la liste de toutes les communes ou toponymes du département de l'Hérault.

En recherchant par code (5 caractères) dont des chiffres, on cherche par code postal ou par code Insee.

Ex: en tapant 34190 dans la barre de recherche dans l'onglet "commune", le logiciel trouve toutes les communes dont le code postal est 34190 (Ganges et alentours) et Oupia dont le code Insee est 34190.

- Pour effectuer une recherche de commune uniquement avec le code postal, tapez dans la barre de recherche "p majuscule + code postal" (Pxxxxx).
- Pour effectuer une recherche de commune uniquement avec le code Insee, tapez dans la barre de recherche "i majuscule + code Insee" (Ixxxxx).
- Il est également possible d'utiliser le signe étoile (*) dans la recherche par code.
Ex: en tapant "I34*90" le logiciel trouvera toutes les communes dont le code Insee commence par 34 et se terminent par 90.

En effectuant une recherche par code dans l'onglet Toponymes, le logiciel affiche tous les toponymes appartenant à la commune du code recherché.



Affichage des résultats - Communes

Une fois la recherche effectuée, le logiciel affiche un tableau de résultats avec 3 colonnes juste en dessous de la barre de recherche.

- La première colonne affiche le nom de la commune. Si le nom est écrit en écriture normale, il s'agit du nom actuel de la commune.
En revanche, si le nom apparaît en *italique* c'est qu'il s'agit d'un ancien nom de la commune.
- La deuxième colonne affiche le code postal et la troisième le code Insee.

- La France à la Loupe

Communes Typomies

Recherche Communes voisines

Montaie-Montpeller (34172)

Commune	Postal	Insee
Castelnau-le-Laz	34170	34057
Clapiers	34800	34077
Combaillaux	34980	34082
Grabels	34790	34116
Jauou	34800	34120
Juvignas	34990	34123
Lattes	34970	34129
Lauroux	34880	34134
Le Cèdre	34920	34090
Montferrand-sur-Léz	34980	34169

2 km 30 km

22 communes trouvées

Voici les typomies de la commune

Carte de Cassini Fiche

☐ Afficher les contours : Communes ▼

Leefht | A propos | Aide

INFORMATIONS GÉNÉRALES

Commune actuelle	Montpeller
Code Insee	34172
Code postal	34800
Population	30710 habitants
Superficie	5690 ha
Coordonnées	43.617°N 3.880°E

CIRCONSCRIPTIONS

Canton	Montpeller (3 cantons)
EPCI	Montpeller Méditerranée Métropole (Métropole)
Arrondissement	Montpeller - Montpeller (34172 / P34000)
Découpe	Montpeller - Montpeller (34172 / P34000)

AUTRES NOMS ET COMMUNES ASSOCIÉES

 - Colla Nouvo (Cassini)
 - Collanouvo (1999)
 - Montaie-Montpeller (Cassini, 1999)
 - Montaie (Cassini)
 - Montaie-Montpeller (1999)
 - Montpeller (Cassini, An II, 1801, 1999, Commune actuelle)

- | INFORMATIONS GÉNÉRALES | |
|------------------------|-----------------------|
| Commune actuelle | Mangou |
| Cole (anciennement) | 34130 |
| Population | 1847 habitants (1990) |
| Superficie | 4800 m² |
| Coordonnées | 43,5597°N 4,005°E |

CIRCONSCRIPTIONS	
Canton	Mangou
EPIC	CA de Pops du TCR (Communaux)
Arrondissement	d'Agoumagnon
Districts	Mangou - Mangou (34172) PHAD00

AUTRES Noms ET COMMUNE ASSOCI.	
	Mangou (Casani, An II, 1999, Commune actuelle)
	Mangou (1817)
	St Marc (Casani)
	Saint Marc (1999)

- Le bouton “Fiche” vous permet de télécharger la fiche de la commune au format docx et comprend les informations suivantes:
 - Informations sur la commune
 - Circonscriptions
 - Autres noms et communes associées
 - Communes voisines
 - Toponymes

- En dessous des boutons, vous avez la possibilité d’afficher sur la carte les contours à différents niveaux (régions, départements, bailliages, cantons,communes) pour cela, il vous suffit de cocher la case “afficher les contours”.
- Au bas de la fenêtre, 3 cases s’affichent et apportent des informations complémentaires sur la commune recherchée:
 - **Informations générales** : nom actuel de la commune, code Insee, code postal, population (2025), superficie, coordonnées géographiques.
 - **Circonscriptions** : canton, arrondissement, diocèse, bailliage, département, région.
 - **Autres noms et communes associées** : liste des noms anciens de la commune. En cliquant sur les liens affichés, vous afficherez la notice communale de Cassini de la commune recherchée.

The screenshot displays the 'cartes.gouv.fr' website interface. On the left, there's a sidebar with 'NOTICE COMMUNALE' for 'Montaubert'. The main area shows search results for 'Montpellier'. A map on the right shows the location of Montpellier in France. Below the map, there are three sections: 'INFORMATIONS GÉNÉRALES', 'CIRCONSCRIPTIONS', and 'AUTRES NOMS ET COMMUNES ASSOCIÉES'.

INFORMATIONS GÉNÉRALES	
Commune actuelle	Montpellier
Code Insee	34172
Code postal	34000
Population	307 031 habitants
Superficie	5 990 ha
Coordonnées	43.612°N 3.869°E

CIRCONSCRIPTIONS	
Canton	Montpellier (3 cantons)
EPIC	Montpellier Méditerranée Métropole (Metropole)
Arrondissement	Montpellier - Montpellier (34172 / P34000)
Diocèse	Montpellier - Montpellier (34172 / P34000)

AUTRES NOMS ET COMMUNES ASSOCIÉES	
•	Cette Notice (Cassini)
•	Cellemeuve (1999)
•	Montaubert Cassini (1999)
•	Montaubert (Cassini)
•	Montaubert-Montpellier (1999)
•	Montpellier (Cassini, An I, 1801, 1999, Commune actuelle)

Affichage des résultats - Toponymes

Les résultats des toponymes s’affichent de la même manière que pour les communes, un tableau de résultats s’affiche juste en dessous de la barre de recherche.

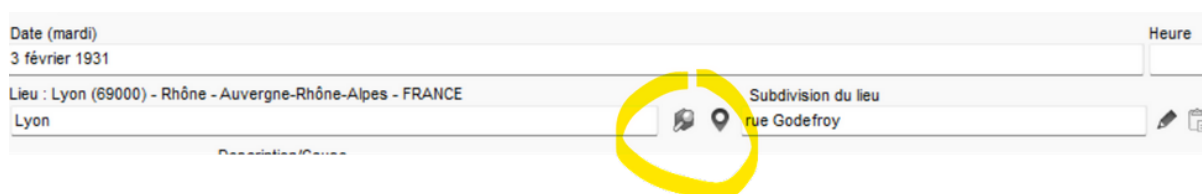
- La première colonne affiche le nom du toponyme. La deuxième colonne affiche le code postal et la troisième le code Insee.
- En cliquant sur le bouton Carte de Cassini, la page internet cartes.gouv.fr s’ouvre pour afficher la localisation de la commune sur les cartes de Cassini.
- Le bouton “Fiche” vous permet de télécharger la fiche du toponyme au format docx et comprend les informations générales sur le toponyme;
- En dessous des boutons, vous avez la possibilité d’afficher sur la carte les contours à différents niveaux (régions, départements, bailliages, cantons,communes) pour cela, il vous suffit de cocher la case “afficher les contours”.

En dessous s’affichent les informations générales concernant le toponyme : le nom, la commune dans laquelle il se trouve, le type, la désignation et les coordonnées.

Compatibilité avec Heredis

Uniquement disponible sur Windows

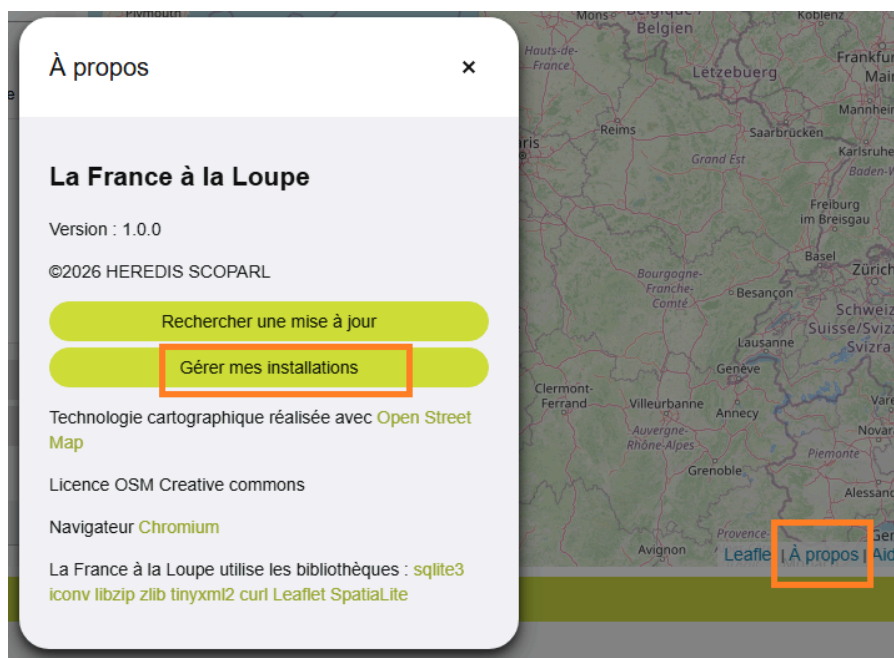
Si vous avez installé la dernière version de La France à la Loupe, vous retrouverez le bouton de recherche (entouré ci-dessous) directement dans la saisie de lieux et dans le dictionnaire.






Gérer les installations

Le logiciel ne peut être installé que sur un seul ordinateur à la fois. Avant de l'activer sur un autre ordinateur, il vous faudra d'abord détacher la licence du premier ordinateur sur lequel vous l'avez installé.

Pour cela, il vous faut cliquer sur "À propos", en bas à droite de la carte, puis "Gérer mes installations".



Vous accéderez ensuite à votre compte sur la boutique. Ici il vous faudra détacher le logiciel en cliquant sur l'icône orange représentant une poubelle.

#83	N° commande : @admin Achat : 09-02-2026	FALL3	Télécharger 	Historique 
Nom	Système d'exploitation	Détacher		
MacBook-Laeti	Version 15.5 (Build 24F74)			

Pour installer le logiciel sur un autre ordinateur, il suffit de vous connecter à la boutique. Toujours à partir de l'onglet "Gérer mes installations" vous pourrez télécharger puis installer le logiciel sur votre nouvel ordinateur.

Export & Impression

Vous pouvez imprimer et exporter au format PDF la portion affichée de la carte après une recherche de commune et ou de toponyme.

Il est également possible d'exporter au format .docx la fiche de la commune et la fiche de toponyme.

Configuration minimale

4 Go d'espace disque
4 Go de RAM
Écran 1366×768 minimum
Compte administrateur local
Connexion internet (activation licence & cartes)
Version en français uniquement

Configuration recommandée pour une utilisation optimale

8 Go de RAM
Disque dur SSD

Compatibilité

macOS : macOS Ventura (13), Sonoma (14), Sequoia (15), Tahoe (26)
(versions en cours supportées)

Windows : Windows 10 & Windows 11
(sauf Surface avec processeur non Intel)

Activation

Ce logiciel est vendu par téléchargement : après installation, ouvrez votre logiciel et activez-le en vous connectant à votre compte de la boutique Heredis.

Il ne peut être installé sur un seul ordinateur Windows ou macOS.

